

**Технические характеристики серии CE5000**

	CE5000-40-CRP	CE5000-60	CE5000-120
Процессор	32-разрядный процессор		
Конфигурация	Рулонный, флюгерный		
Тип двигателя	Серводвигатель с цифровым управлением		
Максимальная область резки	375 мм x 50 м	603 мм x 50 м	1213 мм x 50 м
Диапазон гарантируемой точности	356 мм x 2 м*1	584 мм x 5 м*1	1194 мм x 5 м*1
Допустимая ширина материала	50 мм – 484 мм	50 мм – 712 мм	85 мм – 1346 мм
Максимально тонкий материал	0,25 мм		
Максимальная скорость резки	60 см/сек (для любых установок)		100 см/сек (для установки 45°)
Регуловка скорости резки	1–10, 15, 20, 25, 30, 35, 40, 45, 50, 55, 60 см/сек		1–10, 15, 20, 25, 30, 35, 40, 45, 50, 55, 60 см/сек
Давление ножа	20 гр – 300 гр (31 шаг)		20 гр – 450 гр (38 шагов)
Максимальный размер символа	5 мм (в зависимости от используемого материала, шрифта и т.д.)		
Механическое разрешение	0,005 мм		
Программное разрешение	GP-GLTM: 0,1/0,05/0,025/0,01 мм; HP-GLR: 0,025 мм		
Точность повторения	0,1 мм/2м*1		
Кол-во удерживаемых инструментов	Один инструмент		
Интерфейс	RS-232C/USB 2,0 (Full Speed)		
Ёмкость буфера памяти	2Мб		
Набор команд	GP-GLTM/HP-GLR (устанавливается с панели управления)		
Панель дисплея	Жидкокристаллический дисплей (16 символов в 1 строке)		
Требования к электросети	100-240 V AC, 50/60 Гц		
Электропитание	100 Вт максимум		
Условия эксплуатации	температура 16-32°C, 35-70% влажности		
Габариты (Д, Ш, В)	623 x 285 x 223 мм	851 x 585 x 1004 мм (включая стенд)	1487 x 744 x 1194 мм (включая стенд)
Вес	9,4 кг	25 кг	40 кг

\*1 - Данный параметр действителен при использовании материалов, рекомендуемых производителем и настройке параметров резки

**Стандартные аксессуары**

Артикул	Количество
Сетевой кабель	1
USB кабель	1
Руководство пользователя Cd-Rom	1
Программы для резки	по 1
Держатель для ножа	1
Нож СВ09UA	1
Фломастер	1
Стенд (кроме CE5000-40-CRP)	1
Механизм для удержания рулона в комплекте со стендом (для модели CE5000-40-CRP пластиковые подставки)	1 пара
Кариер-лист (самокл. лист) для CE5000-40-CRP	1

**Дополнительное оборудование**

Артикул	Описание
PG0022	Корзина для CE3000-60
PG0021	Корзина для CE3000-120

# GRAPHTEC

## Режущие плоттеры

# серии **CE5000**

CE5000-40-CRP/60/120

**Виниловая пленка**  
**Баннер**  
**Трафареты**  
**Печать и резка**  
**Маскирующие пленки**  
**Трансферные пленки**

**Простой способ  
увеличения  
производительности**



**CE5000-120**

**CE5000-60**

**CE5000-40-CRP**

# Низкая стоимость и высокая производительность серии CE5000 меняет представления о режущих плоттерах.

Низкая стоимость и высокая производительность режущих плоттеров серии CE5000 – это их основные преимущества.

В дополнении к стандартной работе по резке самоклеящихся пленок плоттеры CE5000 предназначены для вырезания контура вокруг заранее отпечатанных изображений (функция позиционирования).

Эти режущие плоттеры помогут повысить эффективность вашей работы и увеличить производительность.

## Широкий диапазон функций сочетается с простым и логичным управлением.



Держатель для рулонного материала в стандартной комплектации



Корзина – дополнительный аксессуар, который сделает резку материалов большой длины намного удобнее

## Система поиска регистрационных меток ARMS

Система поиска регистрационных меток ARMS гарантирует точное вырезание распечатанного изображения. Использование системы ARMS позволит повысить производительность при изготовлении наклеек и этикеток.



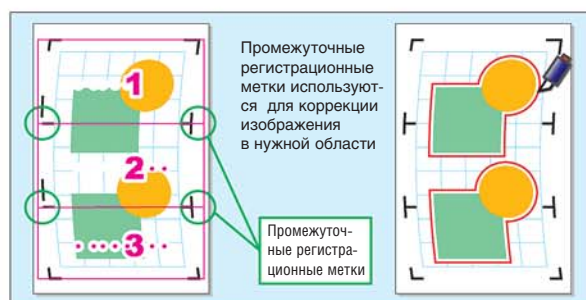
### 4 4-точечное позиционирование позволяет выполнять коррекцию по двум осям ORIGINAL

Считывание 4-х меток и выполнение коррекции по двум осям X/Y (оригинальная система коррекции по двум осям Graphtec) позволяет выполнять более точную резку распечатанного изображения и исправлять погрешность, образующуюся при печати изображений любого размера.



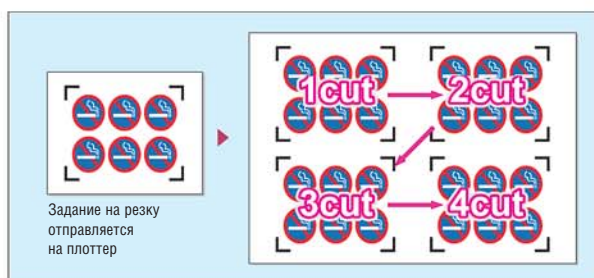
### Areal Коррекция по сегментам ORIGINAL

Если при печати макета (например, на струйном плоттере) в нем произошло некоторое искажение размеров, считывание промежуточных регистрационных меток позволяет вносить коррекцию в нужную область (сегмент). Это особенно важно при резке макетов большой длины.



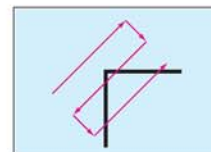
### Multi Резка по контуру и высокая производительность

Производительность плоттеров CE5000 по сравнению с другими моделями существенно увеличена. Во многом это достигнуто благодаря новейшему алгоритму многократного считывания меток и непрерывной резки, который задействован при резке отпечатанного изображения по контуру.



### auto Автоматическое считывание регистрационной метки ARMS

Первая регистрационная метка считывается автоматически, исключая необходимость подводить сенсор к метке вручную. Это существенно экономит время и ускоряет выполнение работы. Следующие регистрационные метки считываются также автоматически, что исключает ошибки оператора, возможные при ручном позиционировании.



### Использование различных вариантов регистрационных меток

Вы можете задать размер меток для позиционирования и интервал между ними в соответствии с конкретным дизайном. Таким образом, достигается эффективное использование всей поверхности материала. Это также приводит к уменьшению времени, затрачиваемого на резку в целом.

- Cutting Master 2
- ROBO Master Pro
- Plotter Controller

# серия **CE5000**

## Резка различных материалов для широкого применения



Оконная  
графика/витражи



Трафареты



Виниловые пленки



Печать и резка



Автомобильная  
графика



Панель управления  
с изображением  
на дисплее



Компактная  
конструкция  
экономит место  
в вашем офисе

## Программное обеспечение, входящее в комплект, упрощает работу, повышая ее эффективность.

### **Cutting Master 2**



Этот программный модуль позволяет производить резку графических изображений напрямую из CorelDraw или Adobe Illustrator.

#### Основные особенности

- Прямая резка из программного обеспечения
- Вывод на резку определенных объектов/ резка по цветам
- Предварительный просмотр перед резкой
- Возможность создания многократных копий для резки
- Управление функций ARMS из программы
- Центрирование, изменение положения осей, зеркальное отображения макета
- Создание контура для объектов при резке
- Автоналожение для сопоставления изображения и контура

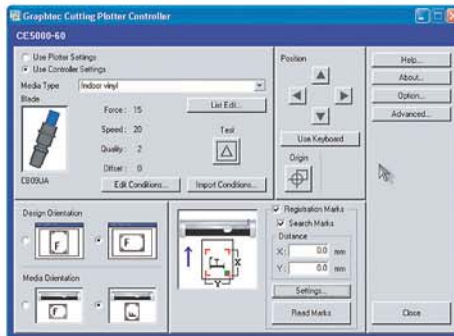
Требование к компьютеру

- Windows 98SE, ME, 2000, XP
- Mac OS X. 10.2 или ранние версии

Требование к программному обеспечению

- Illustrator for Windows 8, 9, 10, CS, CS2
- Illustrator for Mac 10, CS, CS2
- Corel Draw 10, 11, 12, X3

### **Plotter Controller**



Это программное обеспечение позволяет управлять настройками плоттера CE5000 с панели компьютера, включая скорость резки, регулировку давления на нож, выбор инструмента и считывание регистрационных меток. Различные варианты установок на компьютере упрощают управление плоттером и повышают общую эффективность работы.

#### Основные особенности

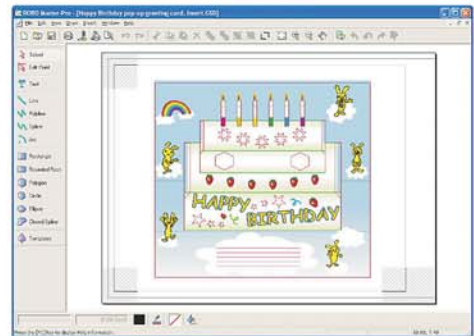
- Установка настроек для резки
- Тестовая резка
- Перемещение ножа
- Изменение положения осей
- Установка начальной точки резки
- Возможность управления с клавиатуры
- Автоматическое считывание меток
- Задание размера меток и расстояния между ними

Требование к компьютеру

- Windows 98SE, ME, 2000, XP

Работа только через USB 1/F

### **ROBO Master Pro**



Эта программа позволяет создавать графические файлы, и очень проста в использовании, рекомендуется для начинающих пользователей. Создание и редактирование графических файлов и текста для примеров резки пленки. Программа позволяет изготавливать наклейки и этикетки.

#### Основные особенности

- Редактирование изображения (форму, шрифт)
- Импорт DXF файлов (формат R13)
- Использование макетов программы
- Управление функций ARMS из программы



Требование к компьютеру

- Windows 98SE, ME, 2000, XP

Работа только через USB 1/F